

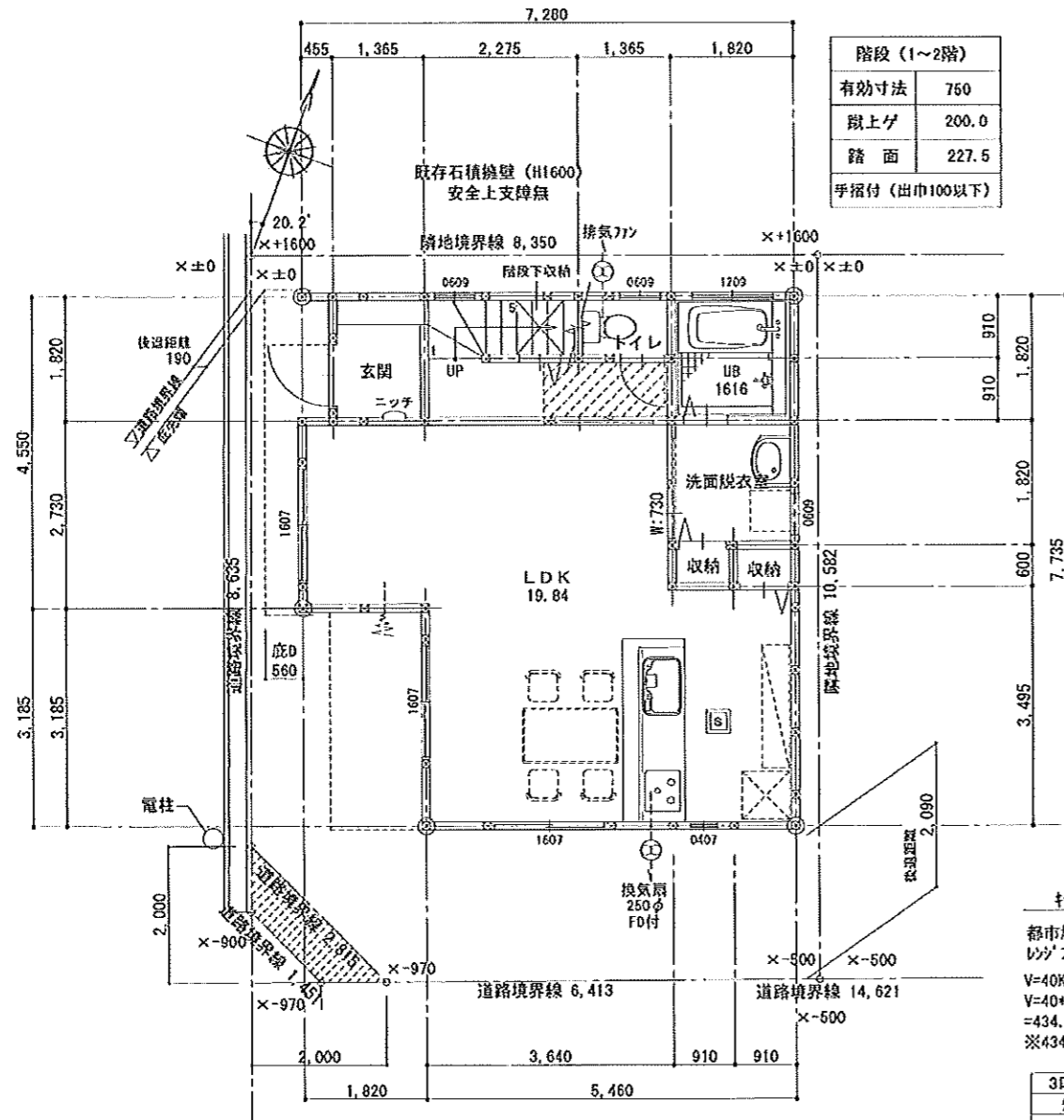
※P-防水：立上り寸法=サツ下120、その他250、水勾配1/50以上
 ※LDK、階段内装
 壁：PB-12.5下地ビニル貼壁紙材料準不燃材使用 現場にてシムで確認
 天井：PB-9.5下地ビニル貼壁紙材料準不燃材使用 現場にてシムで確認

※排気フード：亜鉛鉄板
 ※排気口・給気口に「ベントキップ」(防火覆い付)を付ける
 ※全て延焼のおそれのある部分
 ※外部に面する開口部全て、法第2条9号の2口
 (令第109条の2)に規定する防火設備を設置する。
 ※玄関：7：防火設備
 ※階段：木造

第3種換気方式適用 (ドア下カットまたはガラリ対応)

- 1階換気経路 LDK→玄関・廊下→1F外
- 2階換気経路 各室→階段・廊下→2F外

- 自然給気口を示す(FD付)
- ◎ 通柱を示す ☒ 設備点検口を示す
- ㊦ 住宅用火災警報器(煙感知式)を示す
- ㊧ 住宅用火災警報器(熱感知式)を示す



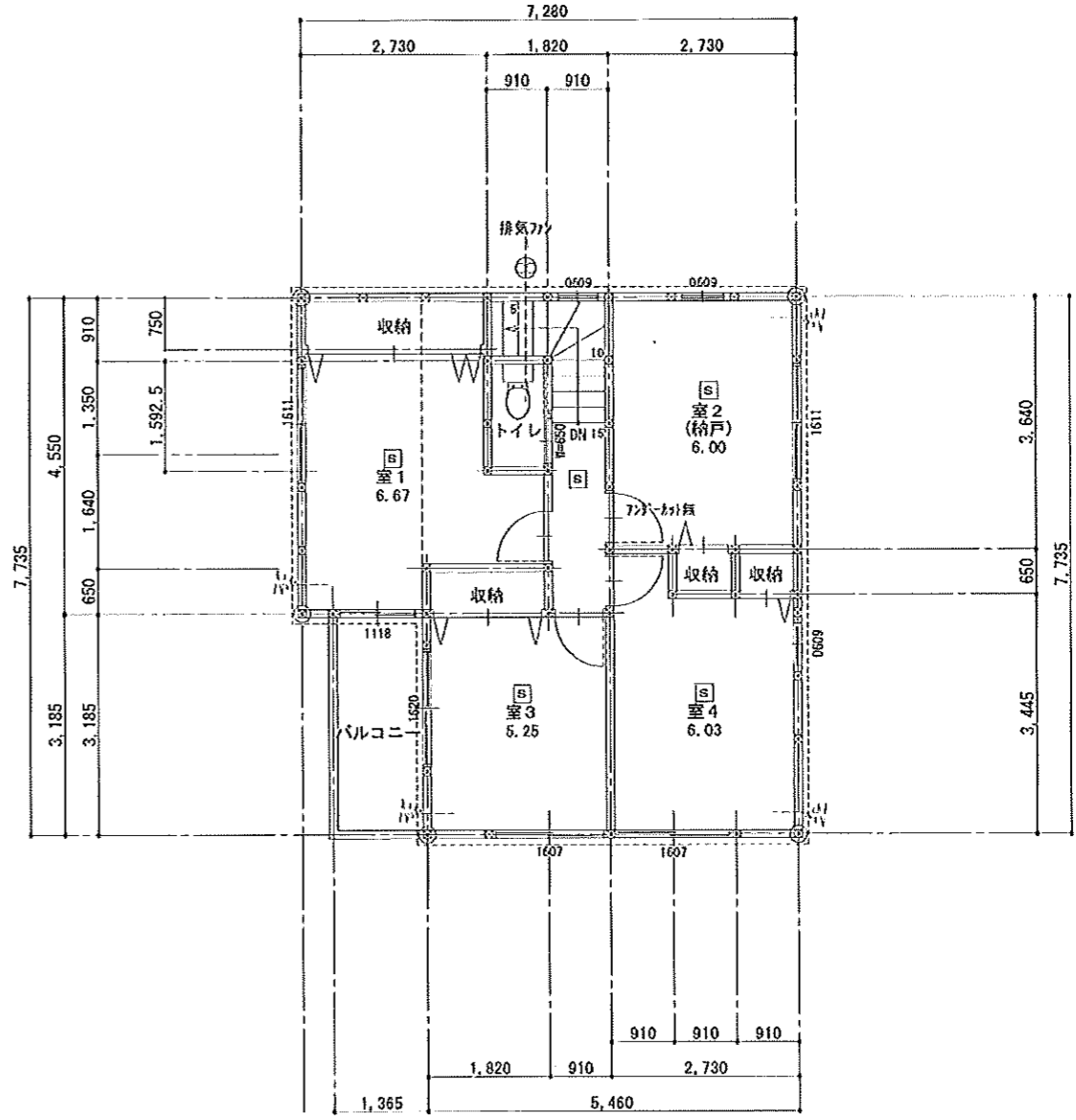
階段 (1~2階)	
有効寸法	750
蹴上ゲ	200.0
踏面	227.5
手摺付 (出巾100以下)	

物件 換気計算
 都市ガス：13A
 リンクフード：風量450m³/hを使用
 V=40KQ
 V=40×0.93=11.68kw
 =434.50m³/h
 ※434.50m³/h<450.00m³/h…OK

3口ガスコンロ	9.88kw
炊飯器	1.80kw
合計	11.68kw

リンクフードはステンレス製
 コンロとフードの扇筒距離は1000mm以下

1階平面図

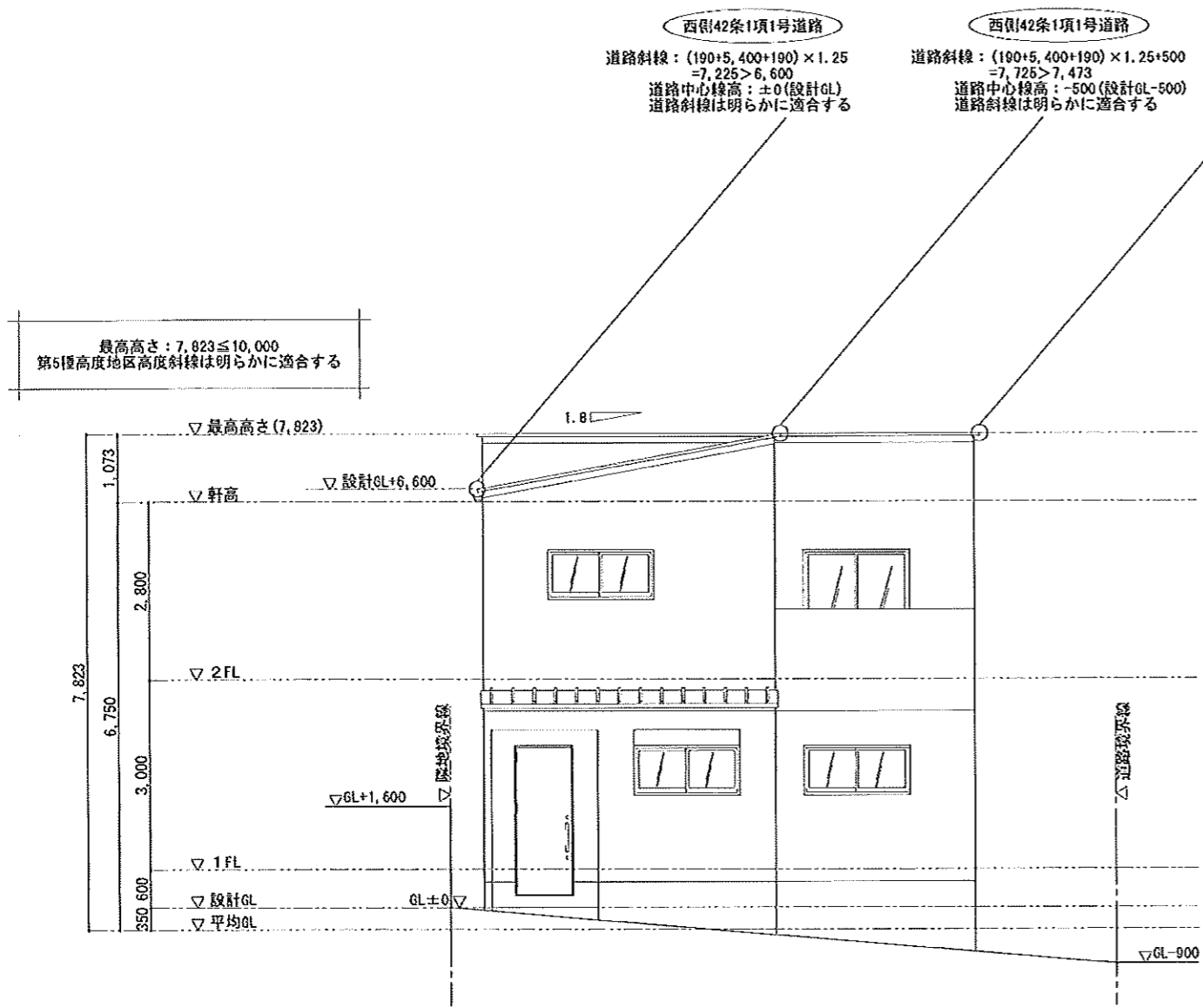


2階平面図

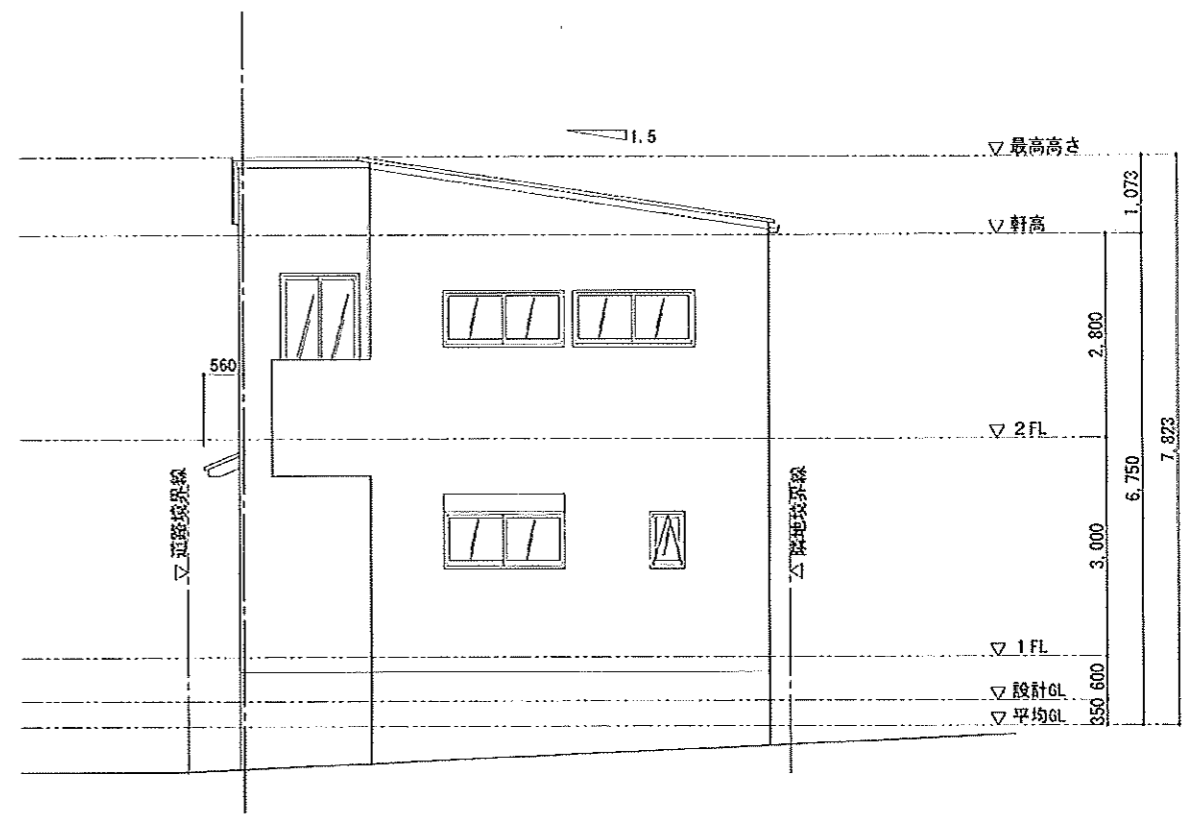
※廊下以外の室は居室である

2級建築士事務所 兵庫県登録第100630号 アトリエBLUE
 2級建築士 兵庫県登録第3057号 中川 真

	PROJECT NAME 中央区籠池町2丁目住宅A号地	DATE 13/ 8/ 5	SCALE 1/100	ARCHITECT TEAM ATELIERBLUE <small>650-0024 SHIUSENMITSUJI, BLD7F SAKAIGAN-DOORI CHUO-KU KOBE</small>
	TITLE 平面図	SIGN	DRAWER	



西側立面図



南側立面図